



Raport Środkoworoczny na temat cyberzagrożeń

Acronis 2022:

Ransomware jest
najpopularniejszym zagrożeniem

Złośliwe URL zablokowane przez Acronis w I połowie 2022 r.

W II kwartale zablokowaliśmy 21 150 710 URL ze złośliwymi treściami i wyłudzeniem informacji. Jest to 10% wzrost w porównaniu z I kwartałem tego roku, gdy liczba ta wynosiła 19 151 211.

Miesiąc w 2022 r.	Zablokowane adresy URL
Styczeń	5 786 801
Luty	5 288 611
Marzec	8 075 799
Kwiecień	9 306 368
Maj	4 903 640
Czerwiec	6 940 702

Wskaźnik złośliwego oprogramowania i wyłudzenia informacji w e-mailach na miesiąc w 2022 r.

Acronis
Raport
środkoworoczny na
temat cyberzagrożeń
2022

Jedna ze 100 lub 1% otrzymanych wiadomości e-mail była złośliwa.



Kraje o największych wskaźnikach: znormalizowane wartości wykrytego złośliwego oprogramowania w czerwcu 2022 r.

Znormalizowany odsetek klientów z co najmniej 25 przypadkami wykrycia złośliwego oprogramowania na kraj.

Pozycja	Kraj	Odsetek wykrycia
1	Singapur	17,4
2	Brazylia	15,7
3	Tajwan	15,7
4	Serbia	14,7
5	Kolumbia	14
6	Indie	13,9
7	Turcja	13,7
8	Bułgaria	13,6
9	Chiny	13
10	Korea Południowa	12,9

5 najważniejszych liczb z I połowy 2022 r.

Acronis
Raport
środkoworoczny na
temat cyberzagrożeń
2022

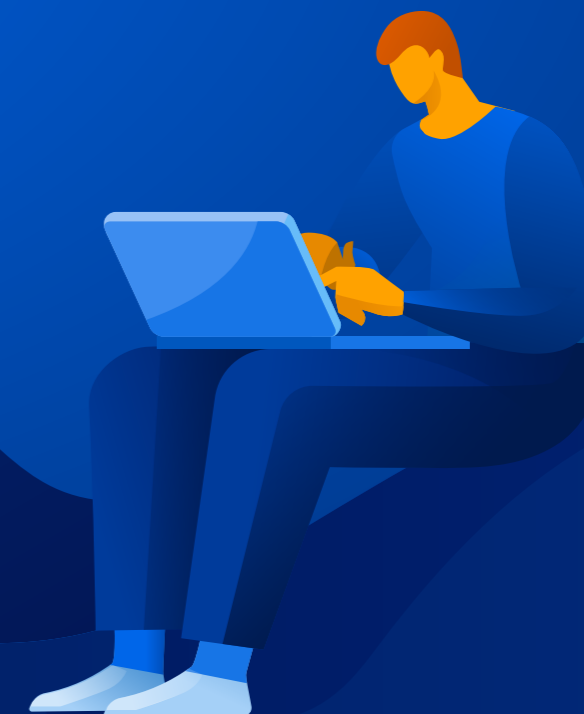
Krajami, w których najczęściej dochodziło do ataku złośliwego oprogramowania w II kwartale były USA, Niemcy i Brazylia.

Ponad 21 milionów URL zostało zablokowanych na punktach końcowych przez Acronis w II kwartale, jest to 10% wzrost w porównaniu z I kwartałem.

26,5% wszystkich otrzymanych wiadomości e-mail było spamem a 1% wiadomości zawierał złośliwe oprogramowanie lub linki do wyłudzenia informacji.

Każda instancja złośliwego oprogramowania jest aktywna średnio przez 2,3 dni, a potem znika. 81% instancji odnotowano tylko jeden raz.

Gang ransomware o nazwie Conti w ciągu zaledwie 2 lat zarobił równowartość 2,7 mld USD w kryptowalucie. W styczniu 2022 r. ofiarami tego gangu padło 1000 użytkowników, a wpłaty okupu przekraczały 150 mln USD.



10 marek, pod które najczęściej podszywają się oszuści w wiadomościach wyłudzających informacje:

Zaobserwowaliśmy 600 złośliwych kampanii e-mailowych, z których 81% stanowiły kampanie wyłudzające informacje, przy czym na kampanię przypadało średnio 10 zaatakowanych organizacji*.

DHL
Microsoft
Gmail
PayPal
Twitter
Facebook
AOL
Hotmail
Hewlett Packard
WeTransfer



*Atakujący często podszywają się również pod dział IT lub HR ofiary.